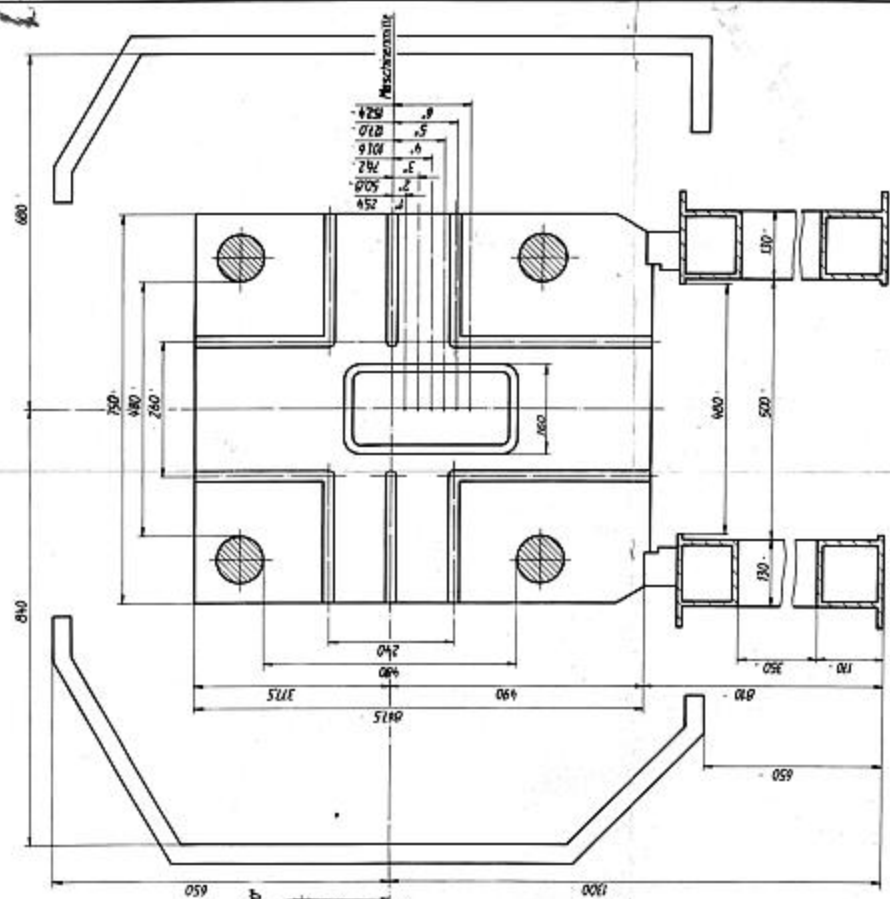
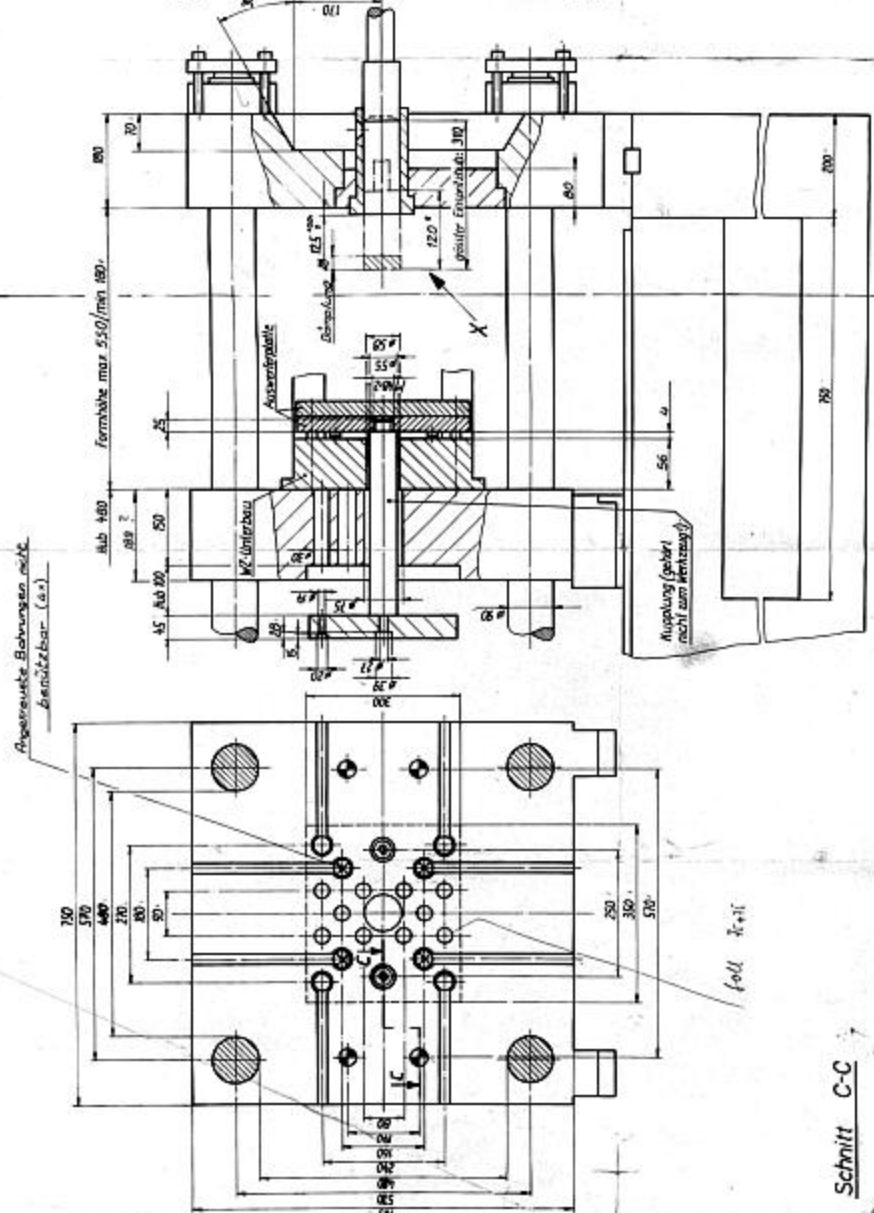


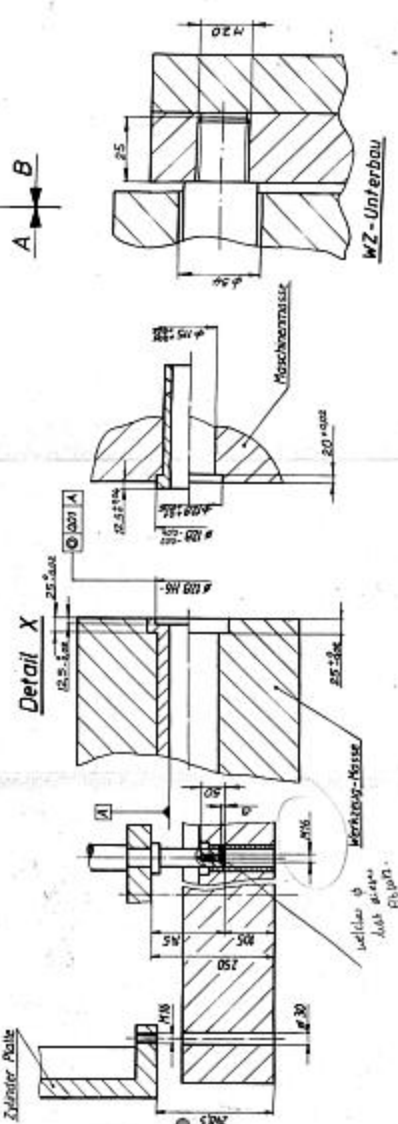
Feste Aufspannplatte
Schnitt A-A



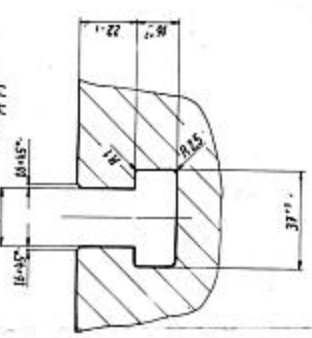
Bewegliche Aufspannplatte
Schnitt B-B



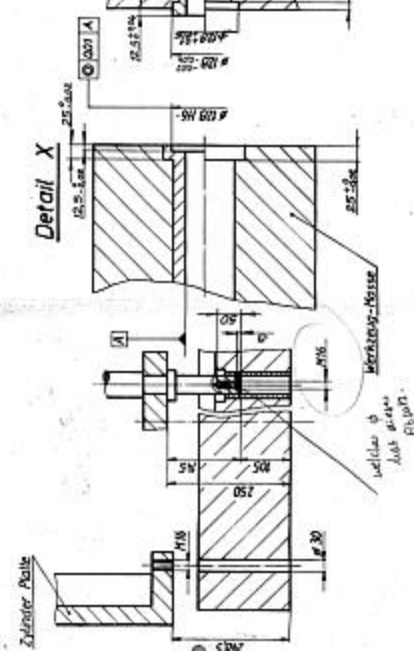
Detail X



Spannt M 11



Schnitt C-C



- ⊕ Mech. Auswerfer.
- ⊕ Auswerfer mit Rückzug
- ⊕ Auswerferfrei Ton. IS
- ⊕ Erreichbarhöheverlänge - 120mm.
- ⊕ mechanische Kernspindelspannze
- ⊕ II - bewegliche Seite
- ⊕ III - feste Seite
- ⊕ II - bewegliche Seite

BRUNN 70-100
0.6. Aus. 1000
Ver. P.L.

Auftrag-Nr.: 160362	
Maschinenplan	
Masch.-Nr. 79	
Werkzeug-Nr. 200	
BRUNN - DRUCKGUSS AG - 4710 OBERINGEN	
MZ-190	